



ACS - Online-Shop

Schnell | Einfach
24h erreichbar
Tolle Angebote



www.acs-controlsystem.de



Füllstand



Pegel



Druck



Temperatur



Durchfluss



Visualisierung



Messumformer



Sensorik

Füllstandsensoren

zur kontinuierlichen Füllstandmessung und Grenzstanddedektion

Grenzschafter SRK-600 / 601

ACS-CONTROL-SYSTEM
know how mit System



Ihr Partner für Messtechnik und Automation

Füllstandgrenzschalter ansatzkompensiert
für leitfähige Flüssigkeiten

SRK-600, 601

Füllstandgrenzschalter für Flüssigkeiten



SRK-601



SRK-600

Absolut frontbündiger Einbau, dadurch
voller Durchgang in Rohrleitungen



Aktive Ansatzkompensation für
anklebende und zähflüssige Medien



Bis 150°C Mediumstemperatur



Anwendung

Der kompakte Grenzstandschalter funktioniert in allen elektrisch leitfähigen Flüssigkeiten, welche keinen isolierenden Ansatz bilden. Ein Abgleich ist nicht nötig.

Eine Kompensationselektrode beseitigt Einflüsse von Ansatzbildungen auf die Schaltung automatisch.

Der SRK bietet eine sichere unkomplizierte Problemlösung zur Überwachung von Füllständen und als Trockenlaufschutz für Pumpen.

Als Prozessanschlüsse stehen neben Gewindeanschlüssen auch verschie-

dene Hygieneadaptionen zur Verfügung, die spaltfrei, frontbündig abdichten.

Mit dem SRK können höchste Hygieneanforderungen erfüllt werden, da in den Behälter oder die Rohrleitung keine mechanischen Teile wie z.B. Elektrodenstäbe oder Schwinggabeln, hineinragen.

Der SRK-601 mit Rohrverlängerung ist für den Einsatz in Behältern gedacht, bei denen nur von oben eingebaut werden kann, allerdings der Schaltpunkt weiter unten liegen soll.

SRK-600 / 601

Hilfsenergieversorgung

Typ GA – Versorgung 16...45V DC

Zulässige Speisespannung:

Restwelligkeit:
reichs

Leistungsaufnahme:

Überspannungskategorie:

Schutzklasse:

Isolationsspannung:

Typ WB – Versorgung 20...253V AC/DC

Zulässige Speisespannung:

Leistungsaufnahme:

Überspannungskategorie:

Schutzklasse:

Isolationsspannung:

16 V bis 45 V DC verpolungsgeschützt

$\leq 2 V_{SS}$ Bedingung: Innerhalb des zulässigen Speisespannungsbe-

≤ 1 W Schaltausgang im Leerlauf

II nach DIN EN 61010-1

II doppelte oder verstärkte Isolation

2kV~ Hilfsenergie / Schaltausgang gegen Elektrodenkreis

20 V bis 253 V AC/DC 48...62 Hz verpolungsgeschützt

≤ 1 VA / 1 W

II nach DIN EN 61010-1

II doppelte oder verstärkte Isolation

2kV~ Hilfsenergie / Relaisausgang gegen Elektrodenkreis

Ausgang

Typ GA – PNP-Schaltausgang

Funktion:

Ausgangsspannung:

Ausgangsstrom:

Sperrstrom:

Anstiegszeit:

Schaltzyklen:

Typ WB – Relaisausgang

Funktion:

Kontaktdaten:

Schaltzyklen:

PNP-Transistorausgang, auf Kontakt +L

$V_{OUT} \geq V_{+L} - 2$ V

≤ 500 mA strombegrenzt, kurzschlussfest

≤ 100 μ A strombegrenzt, kurzschlussfest

< 30 μ s $R_L < 3$ k Ω bzw. $I_L > 4,5$ mA

$\geq 100.000.000$

Umschaltkontakt, auf Kontakt L/+L

≤ 2 A – 62,5 VA / 60 W (bei ohmscher Last)

≥ 100 μ V

≥ 100.000 bei maximaler Kontaktbelastung

Elektrodenkreis – Messkreis

Ausgangsspannung:

Ausgangsdaten:

Messbereich:

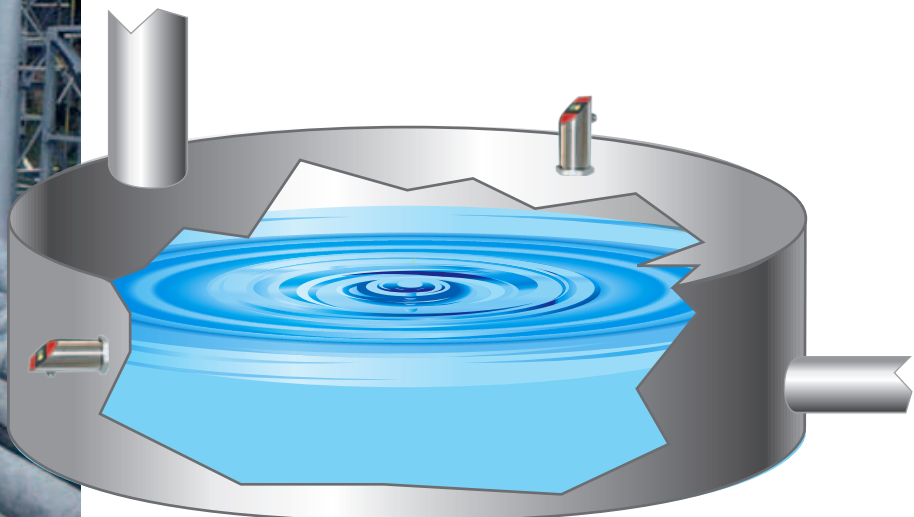
Verzögerungszeit:

potentialfreie Wechselspannung

$1 V_{SS} \pm 0,2$ V / ≤ 5 kHz ± 200 Hz / ≤ 5 mA

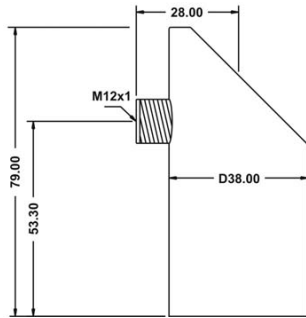
$\geq 7,5$ μ S/cm

1s $\pm 0,4$ s

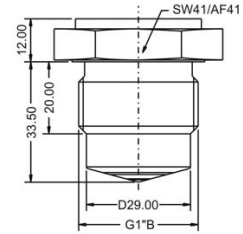


SRK-600 / 601

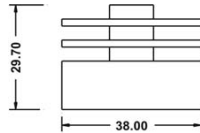
Anschlussgehäuse



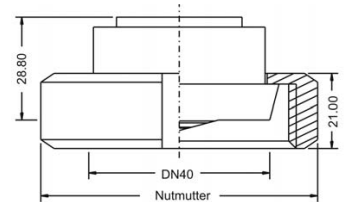
SRK – 600
Typ S 5
G 1" frontbündig



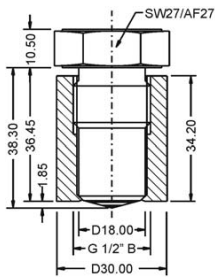
Temperatorkoppler
für erweiterten Temperaturbereich
- 25/40°C...+150°C (optional)



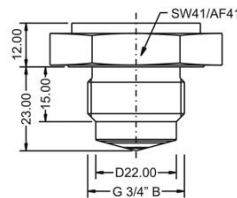
SRK – 600
Typ S N
Milchrohr
DN40



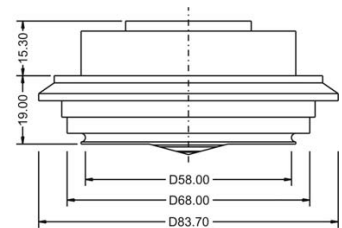
SRK – 600
Typ S 6
G 1/2" metallisch dichtend
Einschweißmuffe SEM-22



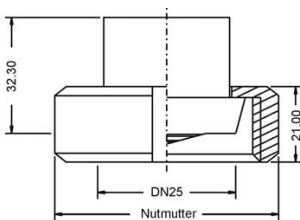
SRK – 600
Typ S 8
G 3/4" frontbündig



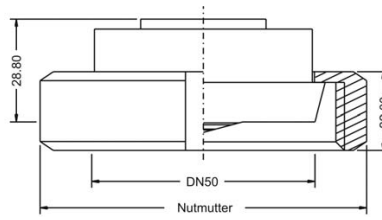
SRK – 600
Typ S O
Varivent
68mm



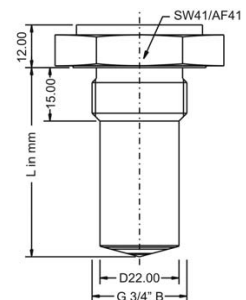
SRK – 600
Typ S R
Milchrohr
DN25



SRK – 600
Typ S M
Milchrohr
DN50

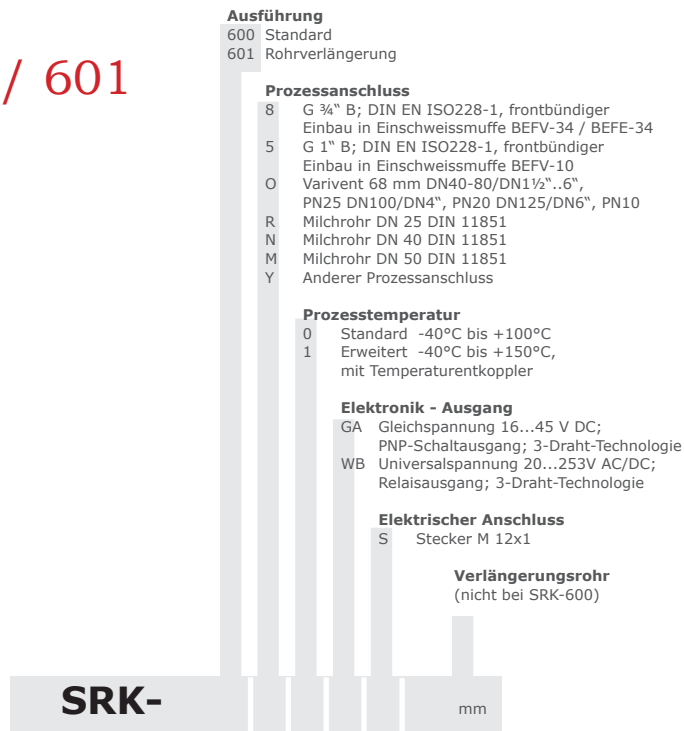


SRK – 601
Typ S 8
G 3/4" Rohrverlängerung



Rohrverlängerung

SRK-600 / 601





Wir erwarten Ihren Anruf.

Ihr Vertriebspartner

ACS-CONTROL-SYSTEM
know how mit System

Ihr Partner für Messtechnik und Automation



ACS-CONTROL-SYSTEM GmbH
Lauterbachstr. 57
D- 84307 Eggenfelden

Tel: +49 (0) 8721-9668-0
Fax: +49 (0) 8721-9668-30

info@acs-controlsystem.de
www.acs-controlsystem.de