

---

## Zubehör

---

### Bestellinformation

#### Flansch FAU70E

---

##### Prozessanschluss

- 12 DN50 PN16 A, Flansch EN1092-1 (DIN2527B)
- 14 DN80 PN16 A, Flansch EN1092-1 (DIN2527B)
- 15 DN100 PN16 A, Flansch EN1092-1 (DIN2527B)

##### Sensoranschluß

- 3 Sensoranschluß: G 1 1/2" ISO 228
- 4 Sensoranschluß: G 2" ISO 228

##### Flanschwerkstoff

- 2 Flansch: rostfreier Stahl, 316L

FAU70E-



#### Anzeige FHX40

---

##### Zertifikate

- A Variante für Ex-freien Bereich
- 1 ATEX II 2G EEx ia IIC T6, ATEX II 3D
- S FM IS-Cl.I Div.1 Gr.A-D
- U CSA IS-Cl.I Div.1 Gr.A-D
- N CSA General Purpose

##### Kabellänge

- 1 20m Kabel

##### Zusatzausstattung

- A ohne Zusatzausstattung
- B Montagebügel 1" oder 2" Rohr

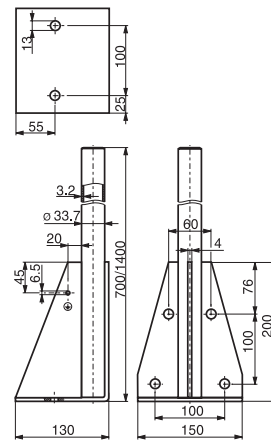
FHX40-



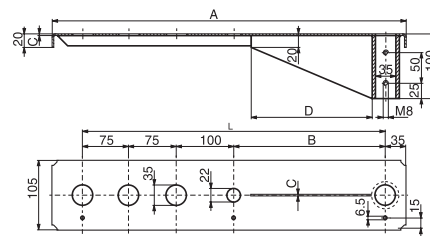
Zubehör

Bestellinformation

- 919791-0000 **Ständer 700mm, ST**  
 Rohrdurchmesser: 1"  
 Werkstoff: Stahl verzinkt  
 für Sensor Ausleger oder  
 Gehäuse FMU9x/FMU86x
- 919791-0002 **Ständer 1400mm, ST**
- 919791-0001 **Ständer 700mm, VA**  
 Rohrdurchmesser: 1"  
 Werkstoff: 316Ti  
 für Sensor Ausleger oder  
 Gehäuse FMU9x/FMU86x
- 919791-0003 **Ständer 1400mm, VA**
- 919790-0000 **Ausleger 500mm, ST, US-Sensor**  
 Prosonic S FDU9x, Prosonic FDU8x  
 Montage US-Sensor.  
 Werkstoff: Stahl verzinkt.  
 Ausleger für Ständer/Wandhalterung.
- 919790-0001 **Ausleger 500mm, VA, US-Sensor**  
 Prosonic S FDU9x, Prosonic FDU8x  
 Montage US-Sensor.  
 Werkstoff: 316Ti  
 Ausleger für Ständer/Wandhalterung.
- 52013874 **Montagebügel FHX40 1" / 2" Rohr**  
 für abgesetzte Anzeige FHX40
- 52014131 **Ausleger 500mm, ST, 1,5"-Sensor**  
 Montage 1-1/2"-Sensor  
 Werkstoff: Stahl verzinkt  
 Ausleger für Ständer/Wandhalterung
- 52014133 **Ausleger 1000mm, ST, 1,5"-Sensor**  
 zur Montage eines 1,5"-Sensors  
 Werkstoff: Stahl verzinkt  
 Ausleger für Ständer/Wandhalterung
- 52014135 **Ausleger 500mm, ST, 2"-Sensor**  
 Montage 2"-Sensor  
 Werkstoff: Stahl verzinkt  
 Ausleger für Ständer/Wandhalterung
- 52014137 **Ausleger 1000mm, ST, 2"-Sensor**  
 Montage 2"-Sensor  
 Werkstoff: Stahl verzinkt  
 Ausleger für Ständer/Wandhalterung
- \* 52014132 **Ausleger 500mm, VA, 1,5"-Sensor**  
 zur Montage eines 1,5"-Sensors  
 Werkstoff: 304  
 Ausleger für Ständer/Wandhalterung
- \* 52014134 **Ausleger 1000mm, VA, 1,5"-Sensor**  
 Montage 1-1/2"-Sensor  
 Werkstoff: 304  
 Ausleger für Ständer/Wandhalterung



Montageständer



\* Werkstoff wird im Laufe des Jahres umgestellt auf 316L/Ti

Zubehör

Bestellinformation

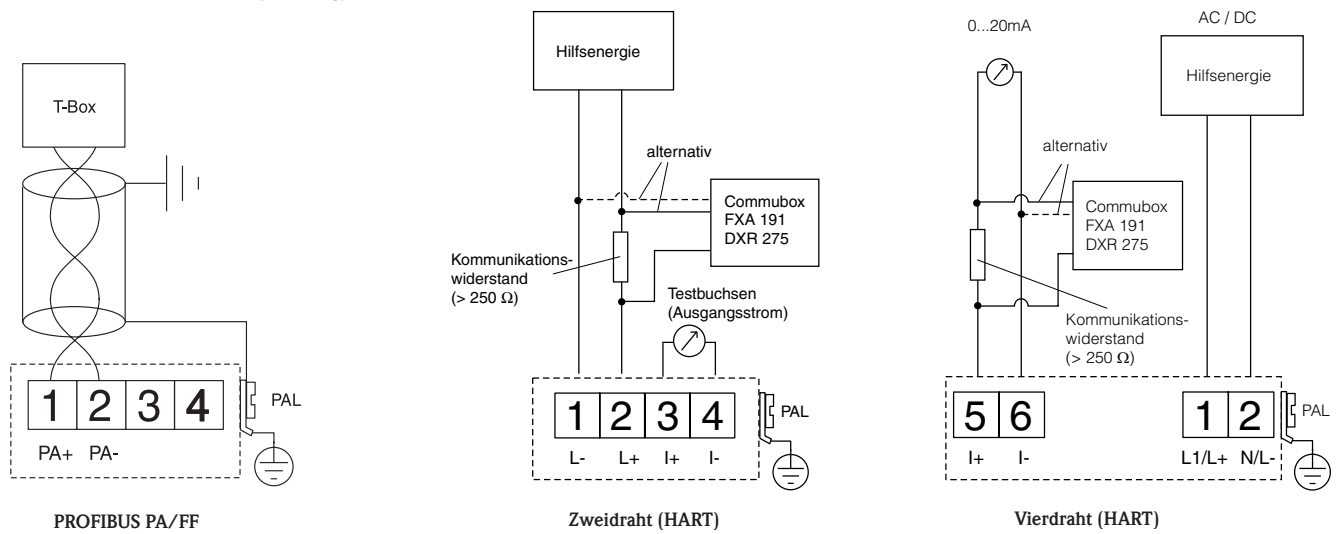
\* 52014136 **Ausleger 500mm, VA, 2"-Sensor**

Montage 2"-Sensor  
 Werkstoff: 304  
 Ausleger für Ständer/Wandhalterung

\* 52014138 **Ausleger 1000mm, VA, 2"-Sensor**

Montage 2"-Sensor  
 Werkstoff: 304  
 Ausleger für Ständer/Wandhalterung

Elektrischer Anschluss (Auszug)



\* Werkstoff wird im Laufe des Jahres umgestellt auf 316L/Ti