

**Know how mit System**



# **-HYDROLOG 1000**

**Pegelsonde mit Datenspeicher und  
Datenfernübertragung**

***Einfach sicher***

***- sicher und einfach***



**Die Summe aus jahrzehntelanger Erfahrung  
in Industrie, Abwasser und Wassertechnik.**





Entwicklung



Produktion



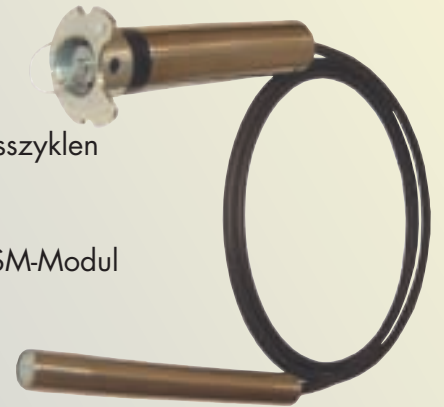
Beratung/Service



von ACS-CONTROL-SYSTEM

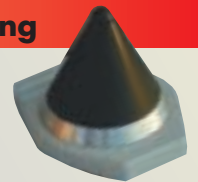
## Hydrolog - 1000 Pegelsonde mit Datensammler

- Bis zu 40-fache **Überlastfestigkeit**
- **Druckschlagfest, langzeitstabil** durch kap. Keramikmesszelle
- **Überflutungssicher und feuchteresistent** – keine Trockenpatronen nötig
- Lithium-Batterie für min. **2 Mio. Messungen bzw. 10 Jahre** Betriebszeit
- **Messraten ab 1 Sekunde**
- Datenspeicher für **bis zu 216 000 Messwerte**
- **Integrierter Überspannungsschutz**
- **Alarmmanagement mit 8 Grenzwerten** zum Wechsel der Messzyklen für Pumpversuche usw.
- **Kontrolllotung ohne Ausbau** ab 2" Zoll möglich
- Datenabruf mittels Laptop, Anzeigemodul oder Fernabfrage durch GSM-Modul
- Integrierte **Temperaturmessung**, optional
- Optional **Batteriewechsel** möglich
- **Robuste Ausführung** kpl. aus Edelstahl 1.4404
- Mit kompakten **GSM (GPRS) – Modul einfach erweiterbar**
- **Ringspeicherung** möglich



## GSM - 1000 GSM (GPRS) Modul zur Daten- und Alarmfernübertragung

- **Vandalismussicherer Aufbau**
- **Herausragende Signalqualität**
- **Datenfernübertragung** per GSM **auf PC** bzw. per GPRS **auf Internetserver**
- Durch **umfangreiches Alarmmanagement** auch Fernsteuerung von Pumpen usw. möglich
- **Fernalarmierung** auf PC oder Mobiltelefon
- **Ferneinstellung** per PC oder Mobiltelefon
- **Integrierte Lithiumbatterie** (zugunsten einer viel **größeren Standzeit** und **Funktionssicherheit** wurde bewusst auf den Einsatz von Alkaline Batterien verzichtet)
- **Besonders energiesparend**, da die Alarmsteuerung durch die Pegelsonde gesteuert wird
- **Einfacher Anschluss** der Pegelsonde ohne Demontage des Gerätes
- Modul bis 3m Wassersäule **überflutungssicher**
- **Kontrolllotung** ohne Ausbau **möglich**
- **Batteriewechsel ohne Ausbau** des Gerätes möglich
- **Kompakte Bauform**, Einbau in Pegelrohre ab 4"
- **Einfache** und übersichtliche **Software** für Daten und Alarme
- **SIM-Karte wechselbar** - und frei wählbarer Diensteanbieter
- Durch **frei definierbare Textformate** Anpassung an diverse Auswert- und Steuersysteme möglich



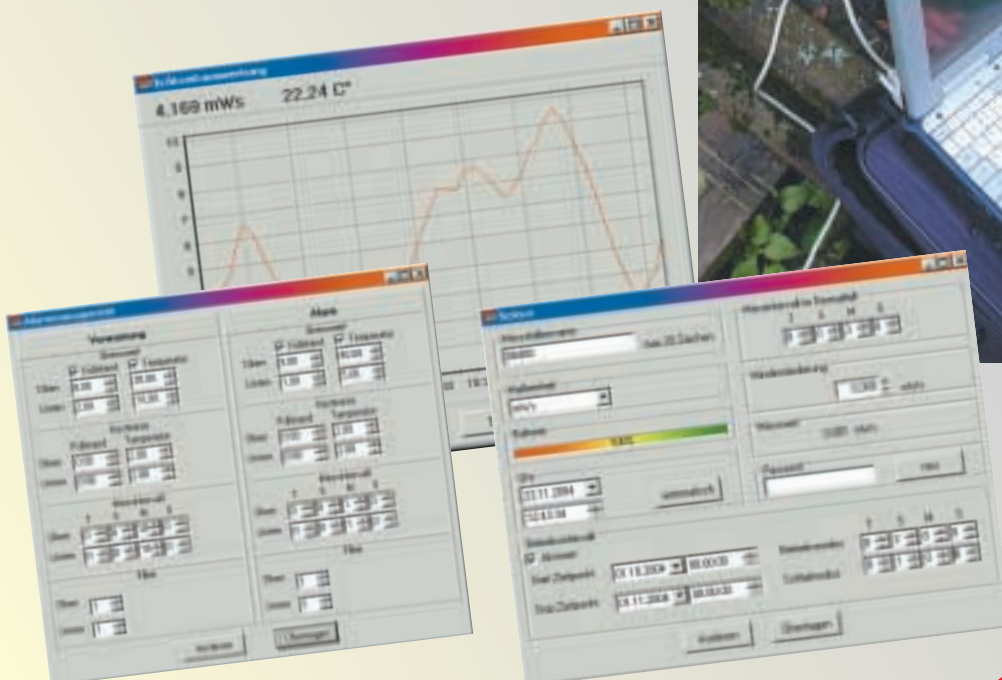
## AM - 1000 Anzeige- und Abgleichmodul für Hydrolog - 1000

- **Handliches Gerät** zur bequemen Datenentnahme
- Verwendbar auch bei schlechter Witterung – **IP65**
- **Einfache Bedienung** über Folientastatur
- Zuschaltbare **Displaybeleuchtung**
- **Passwortgeschützter Datenspeicher**
- Durch Benutzerverwaltung **höchste Sicherheit**
- **Speicherung von Daten** aus mind. 30 Hydrolog 1000 (128kB)  
= **30 x 216.000 Datensätze** oder 60 Hydrolog 1000 (64 kB)  
= 60 x 107.000 Datensätze
- Betrieb mit 9V-Block-Batterie oder 9V-Block-Akkumulator
- Zubehör wie Ledertasche und Ladegerät lieferbar



## GM - 600 Gerätemanager – Bedien- und Auslesesoftware

- **Einfache** Installation und **Softwarebedienung**
- Intelligente **Benutzerverwaltung**
- **Normgerechter einfacher Softwareaufbau**
- Betriebssystem: Windows98/98SE, Windows NT, Windows 2000, Windows XP
- **Datenarchivierung, Analyse und Darstellung in einer Software**
- für Sonde Hydrolog - 1000, Auslesegerät AM - 1000 und GSM - 1000 GPRS Modul
- **Pegelganglinien zum Vergleich übereinanderlegbar**
- **Datenexport in Excel, ASCII, Wiski und kundenspezifisch**
- **Intelligentes Alarmmanagement** für 8 Alarme + Hysteresen
- **Passwortgeschützter Datenspeicher**
- Kostenlose **Mehrfachinstallation möglich**



**BESTELLCODE:**

Best.-Nr.

**GSM - 1000**

**GSM-Modul (GPRS)**

zum Anschluss an Hydrolog 1000 für Datenfernverbindung zur Konfiguration, Datenabfrage und Alarmmanagement

**AM - 1000**

Anzeigemodul mit RS 232-Schnittstelle

zum Anschluss an Hydrolog 1000 für Abgleich, Messwertanzeige und Datenentnahme

**GM - 600**

Bedienungs- und Auswertprogramm für MS WINDOWS( ab Version 98 und NT

**STK-RSX- 1,75m**

Schnittstellen-Übertragungskabel RS 232, zur Verbindung von AM-1000 zu Hydrolog 1000 bzw. GSM-1000

**STK-RS- 1,75m**

Schnittstellen-Übertragungskabel RS 232, zur Verbindung von Hydrolog 1000/AM-1000/GSM-1000 auf COM-Port eines PC

**STK-USB- 1,75m**

Schnittstellen-Übertragungskabel USB, zur Verbindung von Hydrolog 1000/AM-1000/GSM-1000 über Schnittstellenadapter auf USB-Port eines PC

**LUT - 1000**

Eine stabile Lederumhängetasche für AM-1000

**SPB - 1000**

Service Pack für Batteriewechsel mit Batterie, Austauschdichtungen

**Verschlusskappen aus Alu-Guss, kunststoffbeschichtet, mit 6-kant-Verschluss**

<b>VK-A 114</b>	1 1/4"
<b>VK-A 112</b>	1 1/2"
<b>VK-A 200</b>	2"
<b>VK-A 300</b>	3"
<b>VK-A 400</b>	4"
<b>VK-A 412</b>	4 1/2"
<b>VK-A 500</b>	5"
<b>VK-A 600</b>	6"

**Typ**

- ohne Zertifikat

**Prozessanschluss Füllstandsensoren**

20 für Einbau in 2" Pegelrohr

bei direktem Einbau in 2" Pegelrohre mit Verschlusskappe sind

Kontrollotungen ohne Ausbau möglich

14 für Einbau in 1 1/4" Pegelrohr; Durchlotung ohne Ausbau nicht möglich

12 für Einbau in 1 1/2" Pegelrohr; Durchlotung ohne Ausbau nicht möglich

A1 Ausleseeinheit mit Schraubgewinde 1" DIN2999 für Arteserbrunnen

**Messsignale**

S Füllstand

T Füllstand und Temperatur

**Ausführung Messsignal Füllstand**

O Messmembrane Keramik 96%; Genauigkeit 0,2%

K Messmembrane Keramik 96%; Genauigkeit 0,1%, mit Linearitätsprotokoll

**Messbereich**

A 0...1m Wassersäule (max. -0,3/+4 bar)

B 0...2m Wassersäule (max. 5 bar)

C 0...4m Wassersäule (max. 5 bar)

M 0...5m Wassersäule (max. 10 bar)

D 0...6m Wassersäule (max. 10 bar)

E 0...10m Wassersäule (max. 10 bar)

F 0...20m Wassersäule (max. 15 bar)

G 0...40m Wassersäule (max. 25 bar)

J 0...50m Wassersäule (max. 40 bar)

H 0...100m Wassersäule (max. 40 bar)

Y Sondermessbereich

**Speicherkapazität**

0 64 kB 10 700 bis 107 000 Datensätze (Füllstand)

8 000 bis 80 000 Datensätze (Füllstand und Temperatur)

1 128 kB 21 600 bis 216 000 Datensätze (Füllstand)

16 200 bis 162 000 Datensätze (Füllstand und Temperatur)

**Batterie**

1 eingelötet empfohlen für Langzeitmessungen

2 wechselbar empfohlen für schnelle Messungen

**Werkstoff Sonde**

1 Stahl 1.4404

**Dichtungen**

1 Viton

2 Neopren

3 EPDM (für Lebensmittelanwendungen)

**Tragkabel**

A PE

B PUR

**Sondenlänge**

Maß in mm

**ACS-Verschlusskappe in Spezialausführung zum Einbau des GSM-Moduls**

<b>AFKG-400</b>	Antennenverschlusßkappe 4"
<b>AFKG-412</b>	Antennenverschlusßkappe 4 1/2"
<b>AFKG-500</b>	Antennenverschlusßkappe 5"
<b>AFKG-600</b>	Antennenverschlusßkappe 6"

**Verschlusskappen rund, ohne Gewinde**

<b>VK-R 200</b>	2"
<b>VK-R 400</b>	4"
<b>VK-R 412</b>	4 1/2"
<b>VK-R 500</b>	5"
<b>VK-R 600</b>	6"

**Verschlusskappen aus Kunststoff**

<b>VK-K 114</b>	1 1/4"
<b>VK-K 112</b>	1 1/2"
<b>VK-K 200</b>	2"

**Zwischenringe für das Einhängen des Datensammlers in größere Verschlusskappen**

<b>ZR-2-3</b>	2" auf 3"
<b>ZR-2-4</b>	2" auf 4"
<b>ZR-2-412</b>	2" auf 4 1/2"
<b>ZR-2-5</b>	2" auf 5"
<b>ZR-2-6</b>	2" auf 6"

**Zubehör für Verschlusskappen**

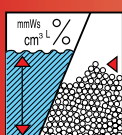
Vorrichtung für Vorhängeschloss / alle Größen

5-Kant-Sicherheitsverschluss

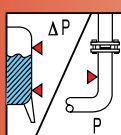
Schlüssel für 5-Kant-Sicherheitsverschluss

Schlüssel für 6-Kant-Verschluss

**Hydrolog 1000 - 1 mm**



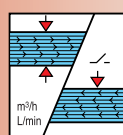
Füllstand



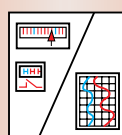
Druck



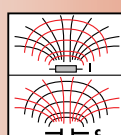
Temperatur



Durchfluss



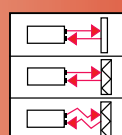
Registrierg.



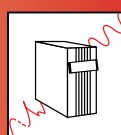
Initiatoren



Zähler/Zeitrel.



Optosensoren



USV-Anlagen

**ACS-CONTROL-SYSTEM GMBH**

Lauterbachstraße 57 · 84307 Eggenfelden · Tel. (0 87 21) 96 68-0 · Fax (0 87 21) 96 68 30

Email: [info@acs-controlsystem.de](mailto:info@acs-controlsystem.de) · Internet: [www.acs-controlsystem.de](http://www.acs-controlsystem.de)

Alle Angaben und Darstellungen entsprechen dem jeweiligen Stand bei Drucklegung. Irrtümer sind nicht auszuschließen. Änderungen, die der Produktverbesserung dienen, behalten wir uns vor.